



Comune di
Forte dei Marmi

Progetto definitivo ed
esecutivo relativo alla
installazione di varchi
telematici per il controllo
automatizzato degli accessi alla
Zona a Traffico Limitato di
"Roma Imperiale"
- Opere edili e stradali -

TAVOLA 9

Planimetria generale dell'intersezione
via XX Settembre - via G.Carducci
indicazione degli interventi, degli impianti
e della segnaletica verticale necessari

Scala 1:200

Dicembre 2021

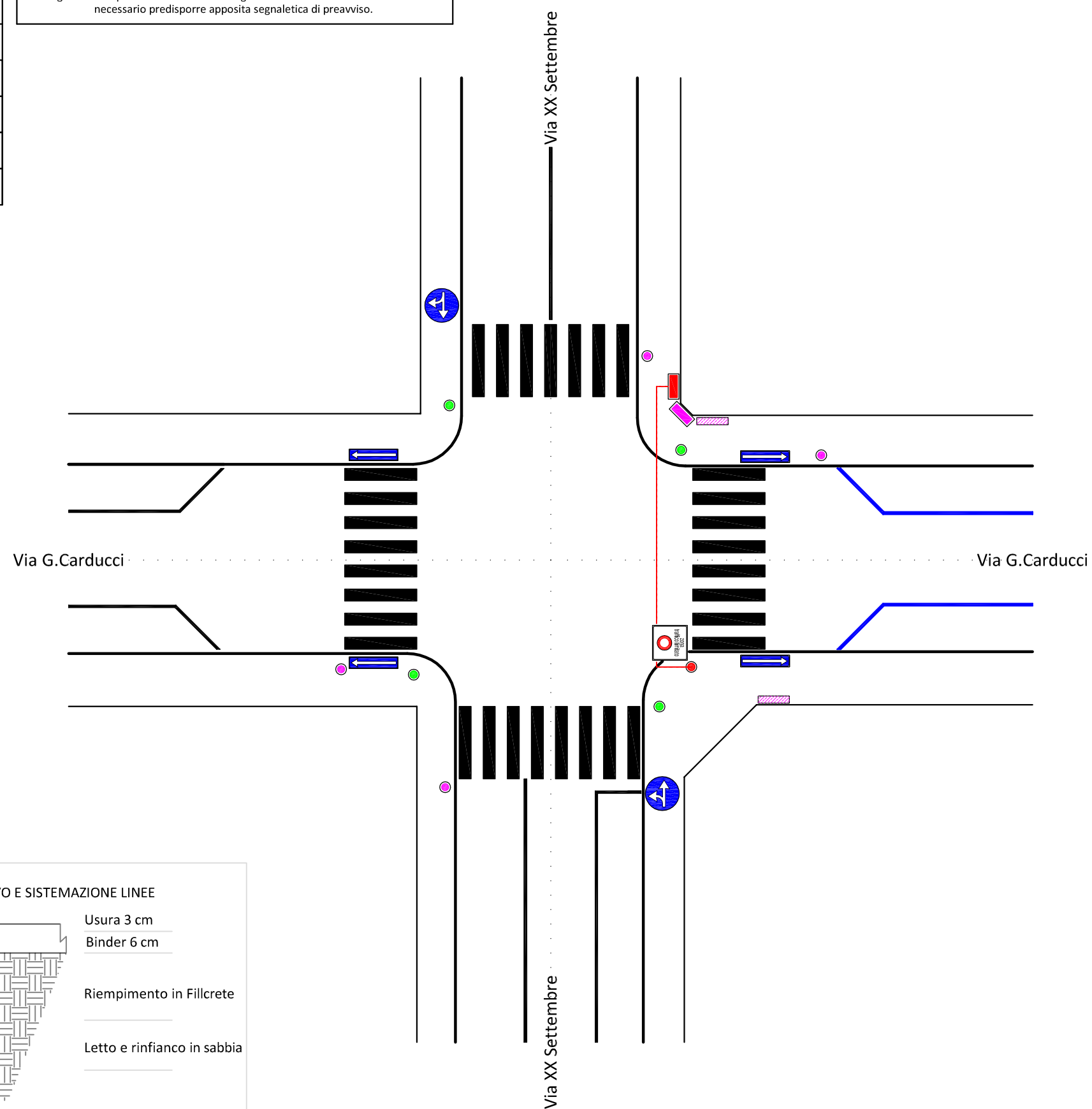
Studio Tecnico
Dott. Ing. Musetti Federico
via San Rocco n°19
55047 Seravezza (LU)

LEGENDA

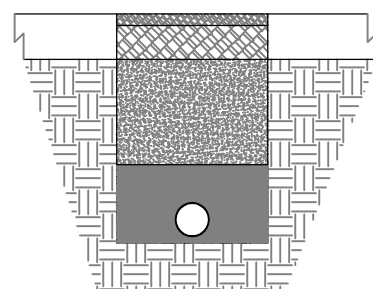
	Palo varco Zona Traffico Limitato
	Armadietto alimentazione
	Linea alimentazione
	Armadietto servizio elettrico
	Palo pubblica Illuminazione
	Palo impianto lampeggiante
	Segnaletica indicazione hotels

NOTA BENE

Tutti i segnali stradali verticali di prescrizione devono essere dotati di apposito pannello integrativo, nel rispetto del regolamento di esecuzione del C.d.S., indicante gli orari di vigenza della Z.T.L. come da delibera della Giunta Municipale. Nel caso in cui la visibilità dei segnali stradali verticali di prescrizione sia inferiore agli 80 metri previsti dall'art. 39 del regolamento di esecuzione del C.d.S. è necessario predisporre apposita segnaletica di preavviso.



SCHEMA TIPOLOGICO SCAVO E SISTEMAZIONE LINEE



Usura 3 cm
Binder 6 cm

Riempimento in Fillcrete

Letto e rinfiango in sabbia

Larghezza scavo 40 cm
Profondità scavo 60 cm
Polifera Ø est 90 mm