

COMUNE DI FORTE DEI MARMI

pratica edilizia:

VARIANTE SUAP - ART.35 L.R. 65/2014 - ART.56 comma 9 NTA P.O.
PERMESSO DI COSTRUIRE
L.R. 65/2014 art. 134, comma 1

progetto:

HOTEL EX-AREION - VIA CAIO DUILIO, 3
DEMOLIZIONE E CONTESTUALE RICOSTRUZIONE
CON AMPLIAMENTO

ZONA SOTTOPOSTA A VINCOLO PAESAGGISTICO G.U. 211 DEL 1952 - FASCIA COSTIERA

oggetto tavola:

STATO DI PROGETTO
DOCUMENTAZIONE FOTOGRAFICA

numero tavola:

DF-01

COMMITENZA:

Imperiale Immobiliare S.r.l

Via Ciovassino, 3/A
20121 - Milano, Italy
01884650977

Dott. Attilio Bindi

Procura per la sottoscrizione digitale

PROGETTISTA:



Genius Loci Architettura

Via Mannelli, 199
50132 - Firenze
tel. +39 055 24 78 906
www.gla.it
Milano - Firenze

Arch. Stefano Boninsegna

Sottoscrizione digitale

Consulenti:

**SPRING
ENGINEERING**

PROGETTO IMPIANTI

SPRING ENGINEERING
Via Empoli, 11
50142 - Firenze
tel. +39 055 741360



PROGETTO STRUTTURE

SCE
Viale Sarca 336/f
20126 - Milano
tel. +39 02 70006530

A -

B -

C -

Data: NOVEMBRE 2022

Scala:

Progetto: 21F10

Spazio riservato all'ufficio

INDICE

- 1. AREA DI INTERVENTO
 - 1.1 Inquadramento
 - 1.2 Documentazione fotografica
- 2. CONTESTO PAESAGGISTICO
- 3. FINITURE E MATERIALI CIRCOSTANTI
- 4. ALBERATURE ESISTENTI

1 AREA D'INTERVENTO

1.1 Inquadramento



Foto aerea



Inquadramento



scala 1:2000

1.2 Documentazione Fotografica



Foto 01



Planimetria generale - Punti di ripresa



Foto 02



Planimetria generale - Punti di ripresa



Foto 03



Planimetria generale - Punti di ripresa



Foto 04



Planimetria generale - Punti di ripresa



Foto 05



Planimetria generale - Punti di ripresa



Foto 06



Planimetria generale - Punti di ripresa



Foto 07

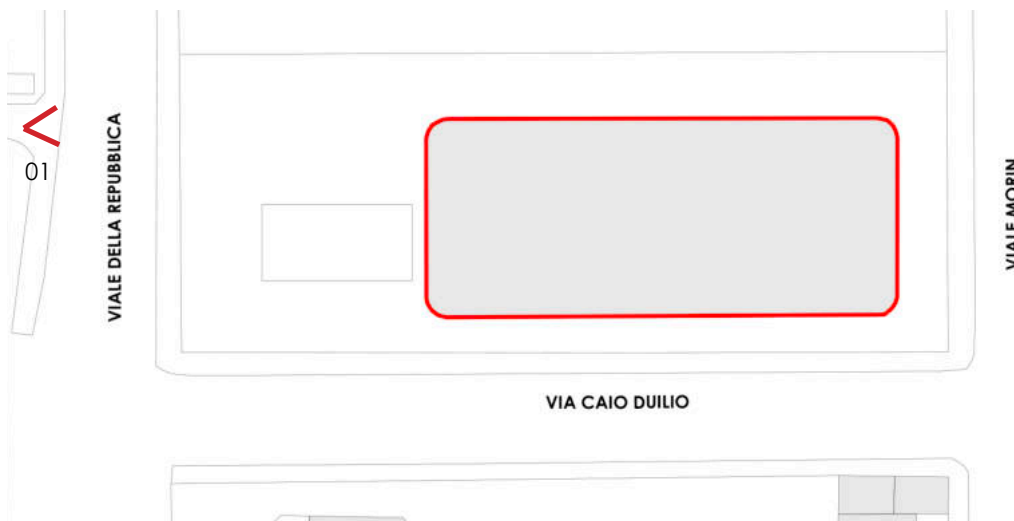


Planimetria generale - Punti di ripresa

2 CONTESTO PAESAGGISTICO



Foto 01



Planimetria generale - Punti di ripresa



Foto 02



Planimetria generale - Punti di ripresa



Foto 03



Planimetria generale - Punti di ripresa



Foto 04



Planimetria generale - Punti di ripresa

3 FINITURE E MATERIALI CIRCOSTANTI

Di seguito si riportano alcune foto riportanti materiali e finiture del contesto circostante l'Hotel Areion. Si troveranno quindi edifici con rivestimenti ceramici. Si riporta inoltre l'immagine di una scala a chiocciola che pur appartenendo ad un contesto architettonico diverso, ha ispirato la scala presente nel prospetto su Via Caio Duilio.

EDIFICIO 1 - HOTEL ATLANTICO

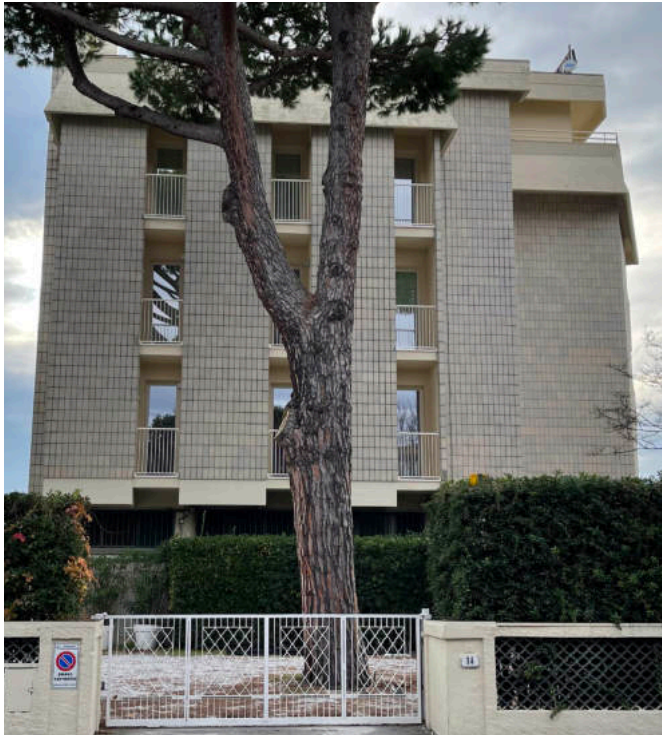
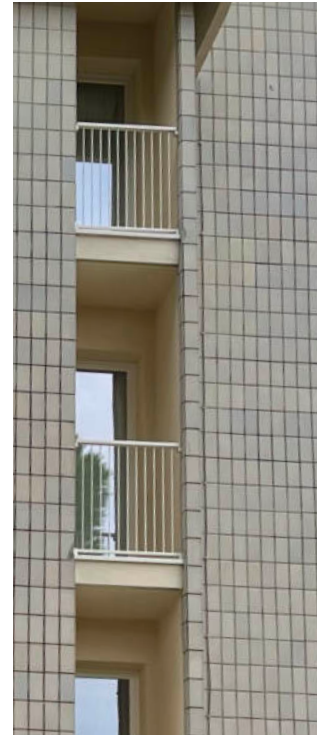
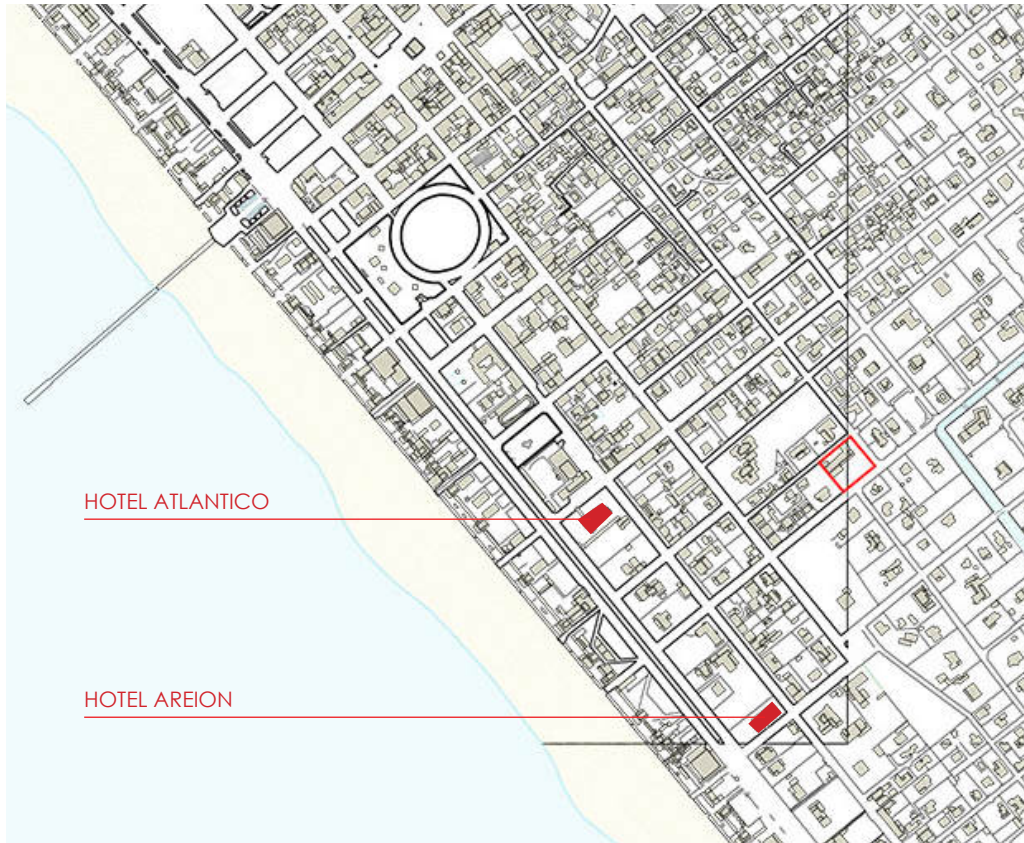


Foto 01



Dettaglio rivestimento a parete



Planimetria generale - Punti di ripresa

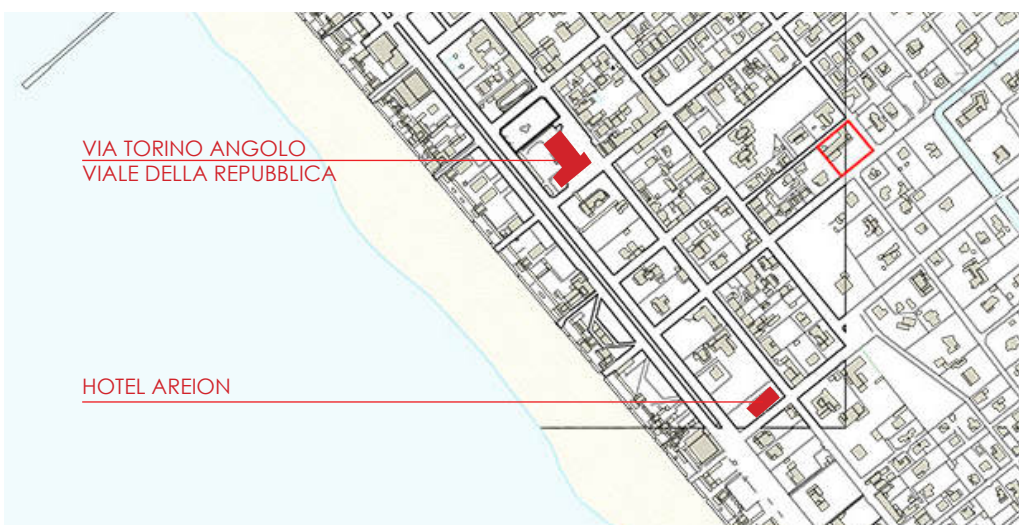
EDIFICIO 2 - VIA TORINO ANGOLO VIALE DELLA REPUBBLICA



Foto 02



Dettaglio rivestimento a parete



Planimetria generale - Punti di ripresa

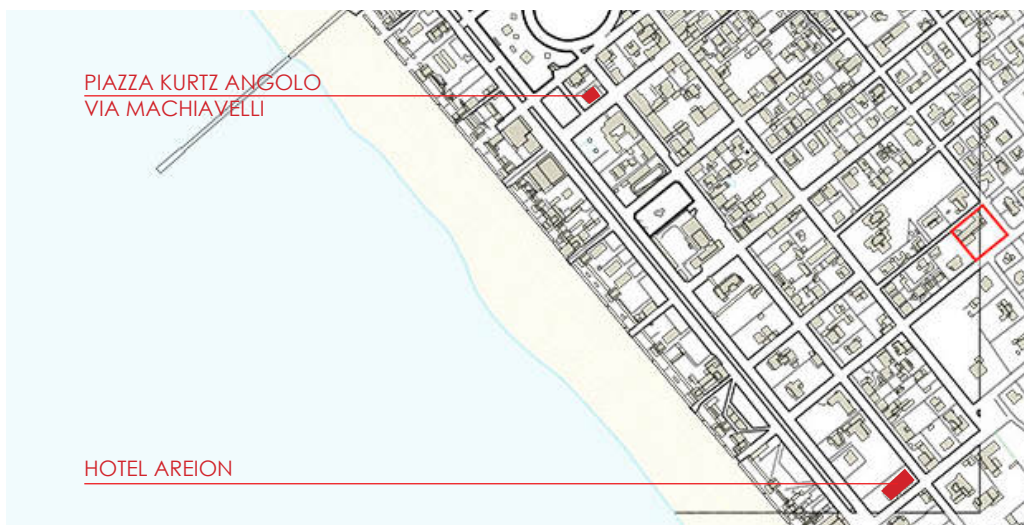
EDIFICIO 3 - PIAZZA KURTZ ANGOLO VIA MACHIAVELLI



Foto 03



Dettaglio rivestimento a parete

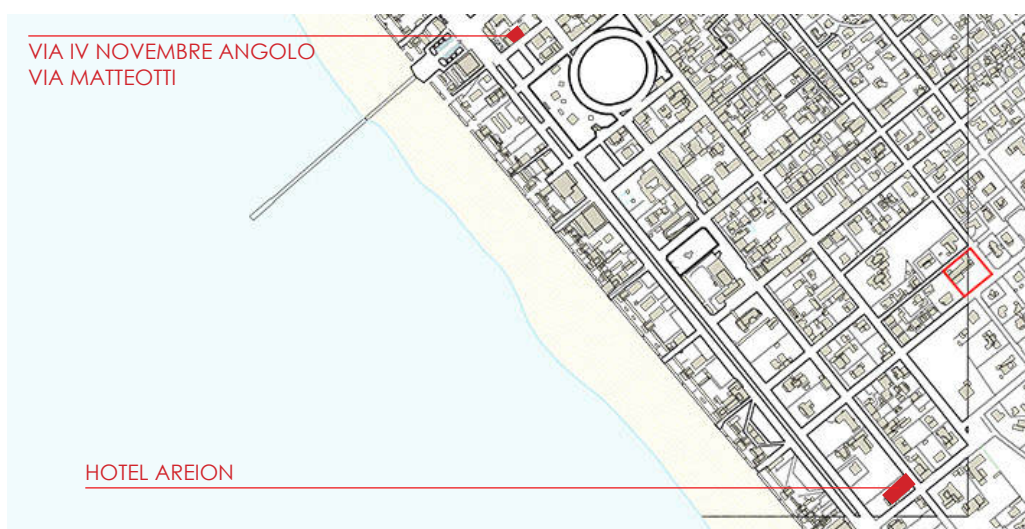


Planimetria generale - Punti di ripresa

EDIFICIO 4 - HOTEL LA DATCHA



Foto 4

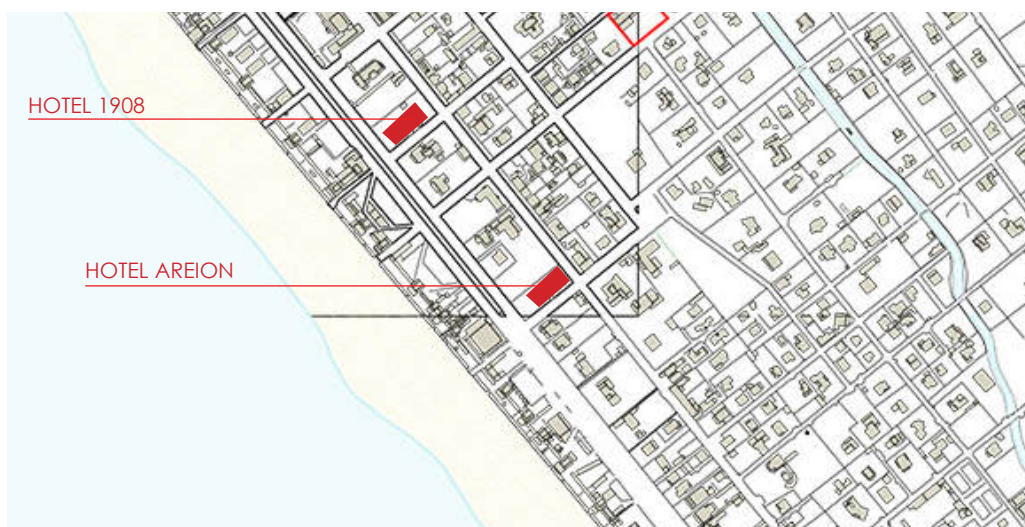


Planimetria generale - Punti di ripresa

EDIFICIO 5 - HOTEL 1908



Foto 5



Planimetria generale - Punti di ripresa

EDIFICIO 6 - VIA TORINO ANGOLO VIA CARDUCCI

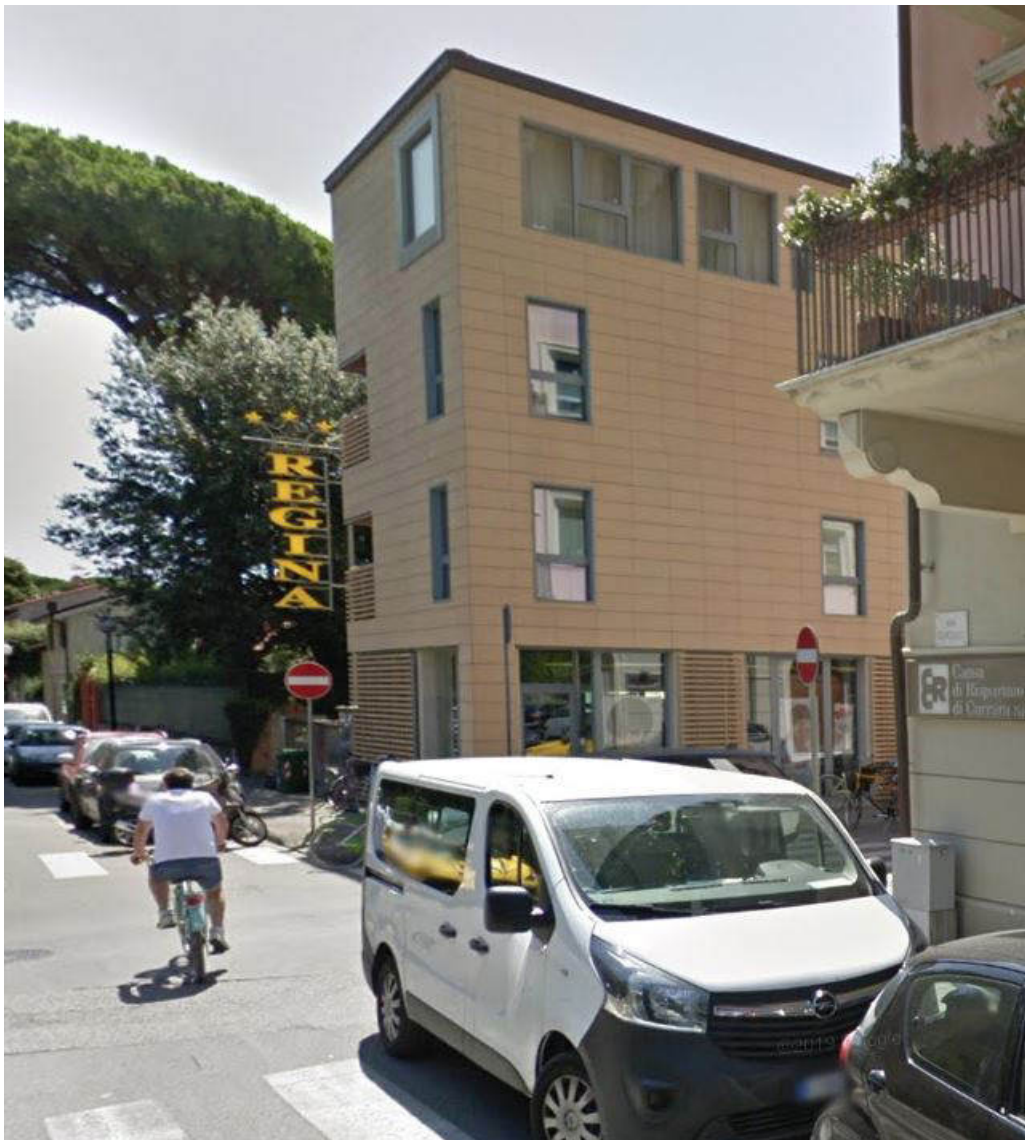
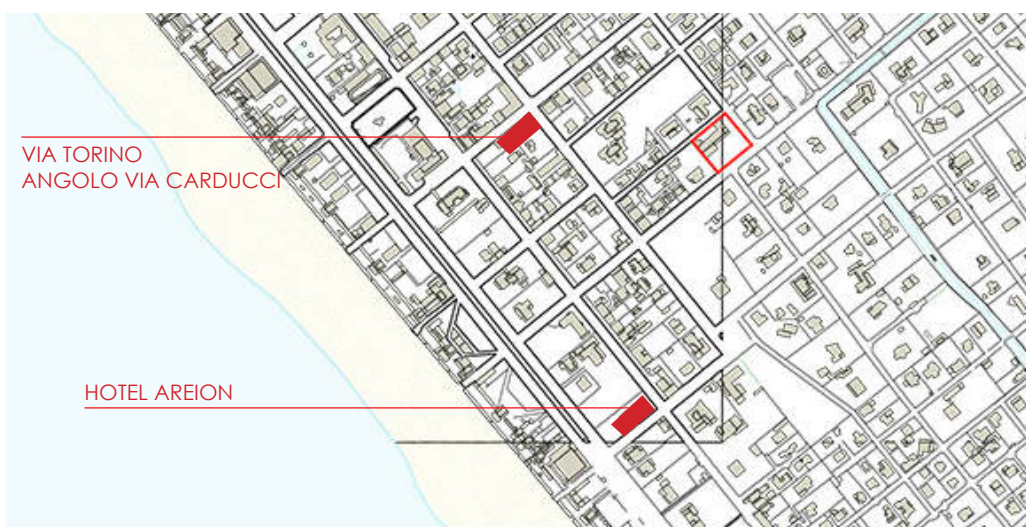


Foto 6



Planimetria generale - Punti di ripresa

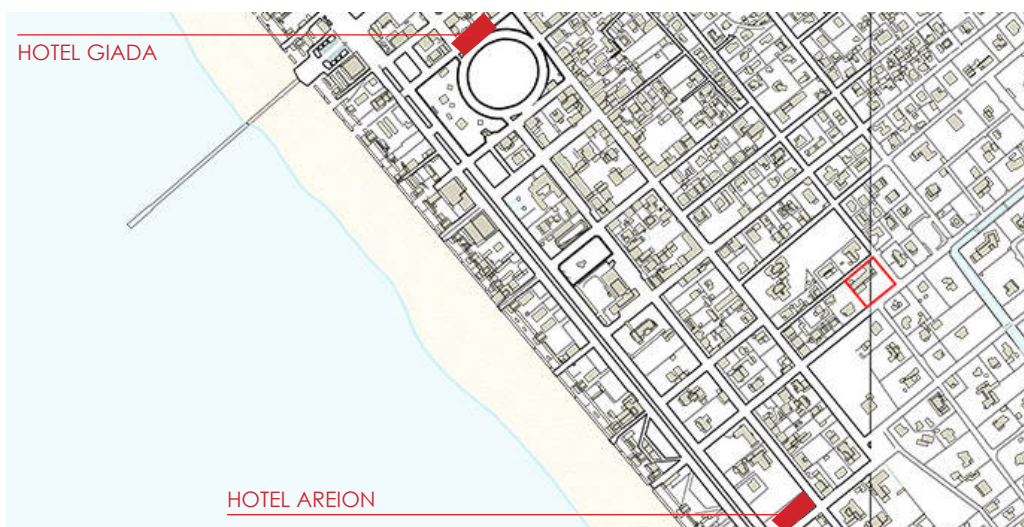
EDIFICIO 7 - HOTEL GIADA



Foto 7



DETTAGLIO
FINITURA FACCIATA



Planimetria generale - Punti di ripresa

4 ALBERATURE ESISTENTI

Di seguito le foto delle alberature presenti all'interno del lotto dalle quali si può intuire lo stato di salute delle stesse.

ID 1 - QUERCUS ILEX



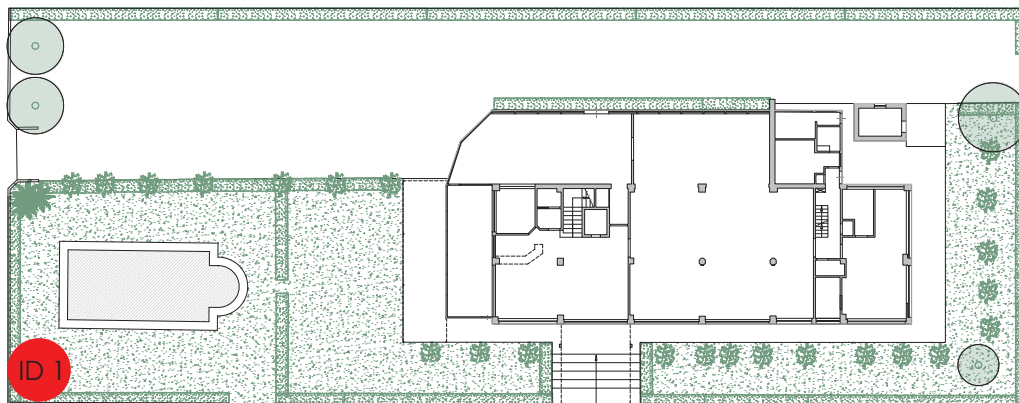
Foto 1



Foto 2 - degrado tronco



Foto 3



Planimetria generale - Punti di ripresa

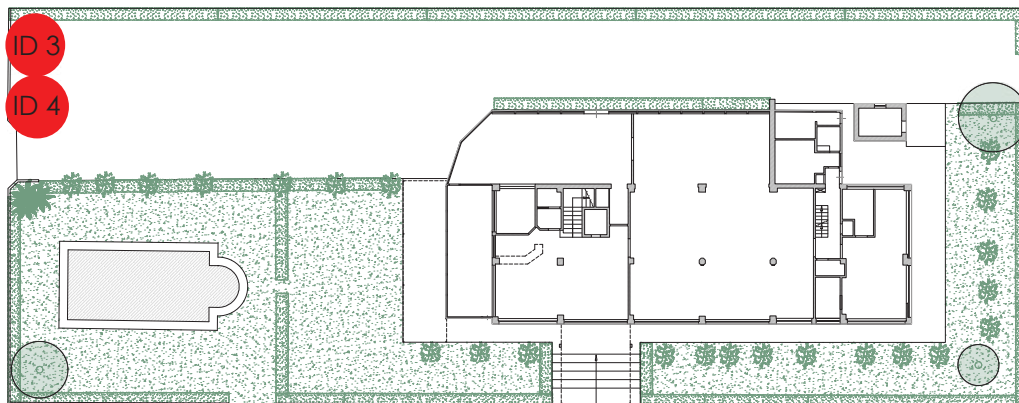
ID 2 - 3 - QUERCUS ILEX



Foto 1



Foto 2

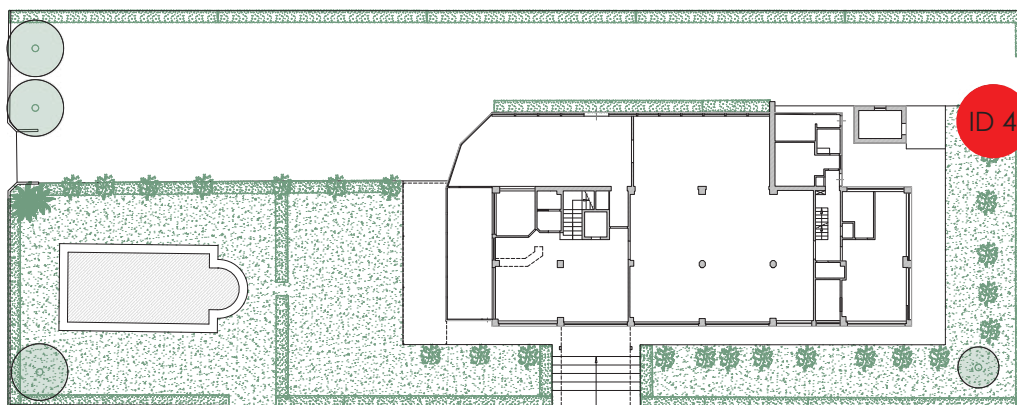


Planimetria generale - Punti di ripresa

ID 4 - PLATANUS X ACERIFOLIA



Foto 1

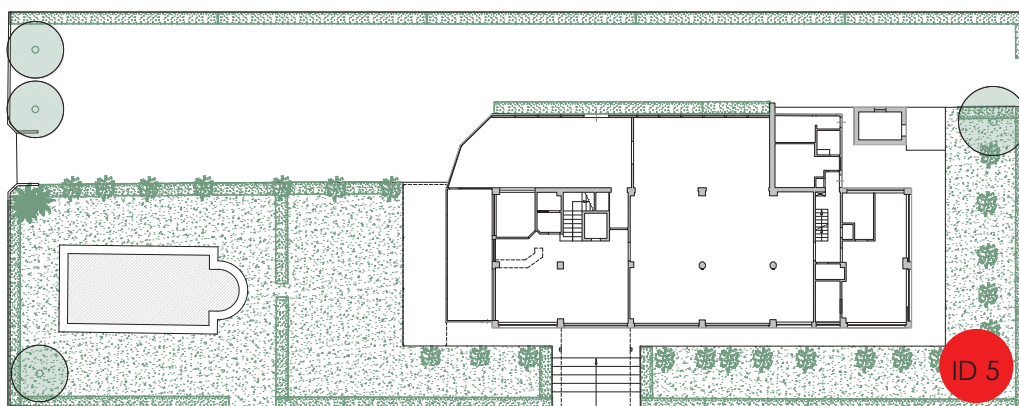


Planimetria generale - Punti di ripresa

ID 5 - PITTOSFORUM TOBIRA



Foto 1



Planimetria generale - Punti di ripresa