

# COMUNE DI FORTE DEI MARMI

pratica edilizia:  
**VARIANTE SUAP - ART.35 L.R. 65/2014 - ART.56 comma 9 NTA P.O.**  
**PERMESSO DI COSTRUIRE**  
 L.R. 65/2014 art. 134, comma 1

progetto:  
**HOTEL EX-AREION - VIA CAIO DUILIO, 3**  
 DEMOLIZIONE E CONTESTUALE RICOSTRUZIONE  
 CON AMPLIAMENTO  
**ZONA SOTTOPOSTA A VINCOLO PAESAGGISTICO G.U. 211 DEL 1952 - FASCIA COSTIERA**

oggetto tavola: **STATO DI PROGETTO** numero tavola: **SP\_X09**  
 ELABORATO TECNICO DELLE COPERTURE  
 PIANO QUARTO E COPERTURA

## COMMITENZA:

**Imperiale Immobiliare S.r.l.**  
 Via Ciovassino, 3/A  
 20121 - Milano, Italy  
 01884650977

**Dott. Attilio Bindi**  
 Procura per la sottoscrizione digitale

## PROGETTISTA:



**Genius Loci Architettura**  
 Via Mannelli, 199  
 50132 - Firenze  
 tel. +39 055 24 78 906  
 www.gla.it  
 Milano - Firenze

**Arch. Stefano Boninsegna**

Sottoscrizione digitale

## Consulenti:



**PROGETTO IMPIANTI**  
**SPRING ENGINEERING**  
 Via Empoli, 11  
 50142 - Firenze  
 tel. +39 055 741360

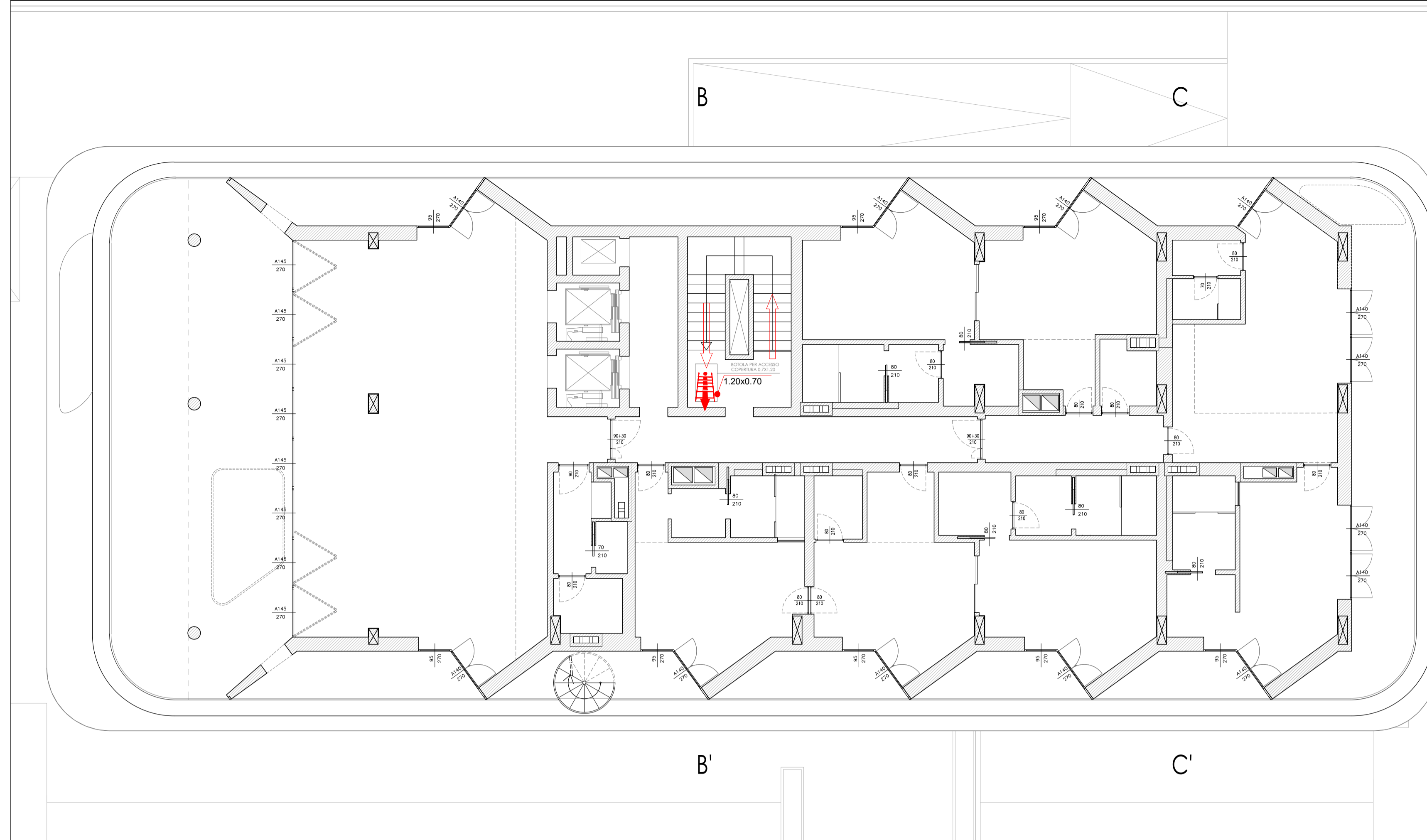


**PROGETTO STRUTTURE**  
**SCE**  
 Viale Sarca 336/f  
 20126 - Milano  
 tel. +39 02 70006530

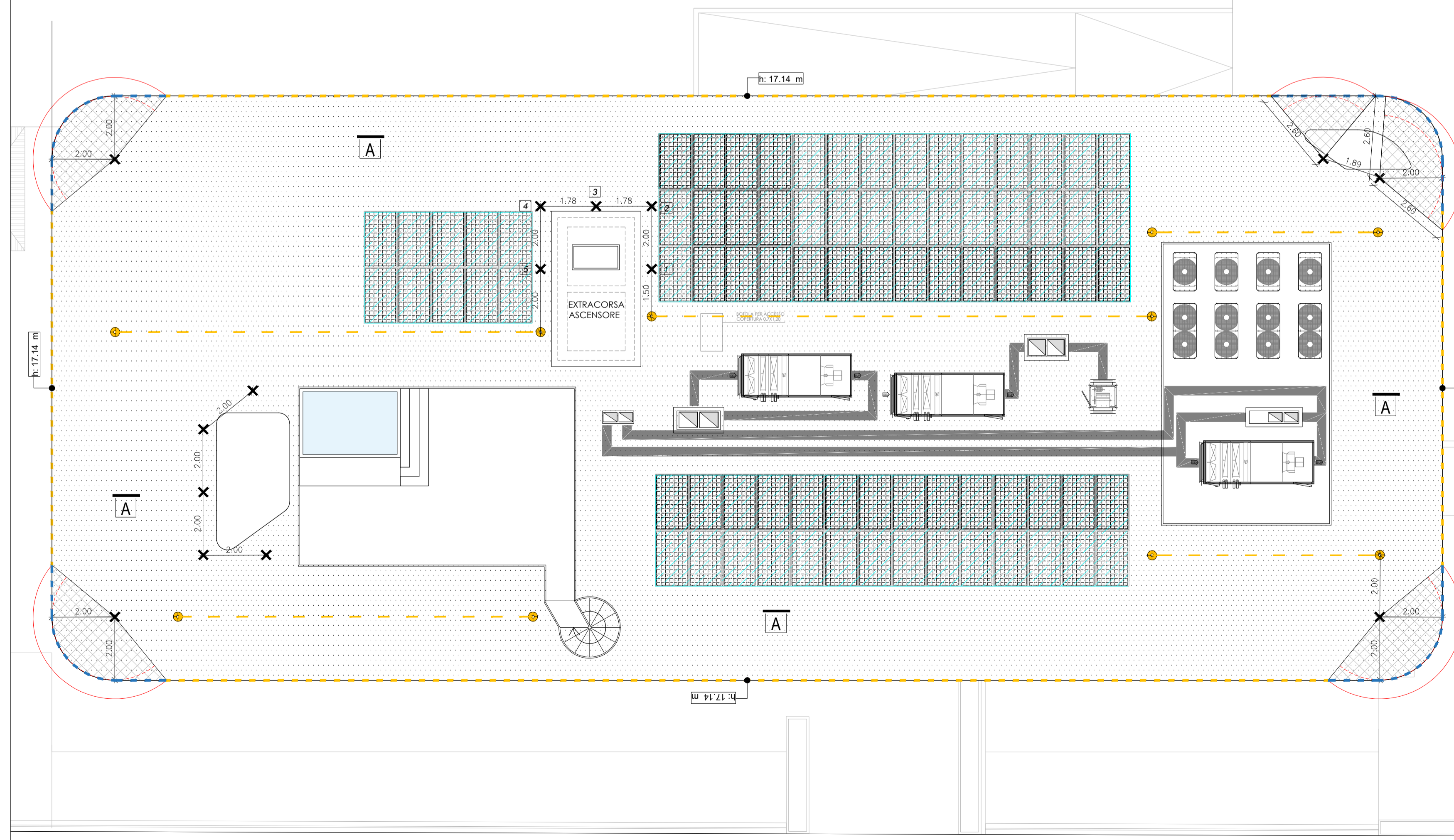
A -  
 B -  
 C -

Data: **NOVEMBRE 2022**  
 Scala:  
 Progetto: 21F10

Spazio riservato all'ufficio



PIANTA PIANO QUARTO - SCALA 1:100 - ELABORATO TECNICO DELLE COPERTURE



PIANTA COPERTURA - SCALA 1:100 - ELABORATO TECNICO DELLE COPERTURE

PROCEDURE						
PERCORSO	1. Il percorso verticale di accesso non presenta ostacoli e pericoli essendo costituito da _____					
ACCESSO	1. l'accesso alla copertura avviene attraverso la finestra indicata nella planimetria del piano _____ di dimensioni _____					
TRANSITO	1. Il transito in copertura è reso sicuro dalla presenza di un <b>sistema anticaduta</b> costituito da linee orizzontali flessibili e ancoraggi puntuali. 2. Nei lavori di manutenzione in prossimità dei singoli punti di ancoraggio (raggio operativo di 2.60 M) si prevede la necessità di manovre obbligatoriamente collegati sia al <b>dispositivo anticaduta principale</b> costituito da Dispositivo guidato su linee d'ancoraggio flessibile (UNI 353.2) opportunamente teso e al <b>dispositivo anticaduta ausiliario</b> costituito dal doppio cordino (UNI 354). 3. Per raggiungere i bordi soggetti ad arresto caduta si deve far uso di DPI costituito da sistema guidato dotato di blocco avendo cura di bloccare il sistema in modo da ridurre la capacità massima ad una distanza min. di circa 60 cm. dal bordo					
MISURE DI RECUPERO	1. Essendo ammessa la possibilità di arresto caduta di un operatore ed essendo l'area raggiungibile per prestare soccorso da parte di pubblico intervento (Vigili del Fuoco e Ambulanza) entro l'area raccomandata (30 minuti) 2. I lavori dovranno essere svolti solo in presenza di personale in grado di effettuare la chiamata di soccorso in caso di caduta					
DPI	PREVISTI					
	<table border="1"> <tr> <td></td> <td>IMBRACATURA UNI EN 361</td> </tr> <tr> <td></td> <td>DISPOSITIVO DI TIPO GUIDATO su linee di ancoraggio flessibile UNI EN 353.2 dotato di SISTEMA DI BLOCCO sulla corda di assicurazione</td> </tr> <tr> <td></td> <td>DOPIO CORDINO UNI EN 354 length. max 2.0m.</td> </tr> </table>		IMBRACATURA UNI EN 361		DISPOSITIVO DI TIPO GUIDATO su linee di ancoraggio flessibile UNI EN 353.2 dotato di SISTEMA DI BLOCCO sulla corda di assicurazione	
	IMBRACATURA UNI EN 361					
	DISPOSITIVO DI TIPO GUIDATO su linee di ancoraggio flessibile UNI EN 353.2 dotato di SISTEMA DI BLOCCO sulla corda di assicurazione					
	DOPIO CORDINO UNI EN 354 length. max 2.0m.					

LEGENDA SISTEMI ANTICADUTA IN COPERTURA		
1 - PERCORSO DI ACCESSO alla copertura		PERCORSO ORIZZONTALE
		PERCORSO VERSO IL BASSO
		PERCORSO VERSO L'ALTO
		PERCORSO DI ACCESSO VERTICALE (scale UNI EN 131-134 EN 14025, ...)
2 - ACCESSO in copertura		AREA LIBERA PER PERCORSO NON PERMANENTE (A.U. - Attrezzatura Utilizzabile)
		PUNTO DI ACCESSO ESTERNO
		PUNTO DI ACCESSO INTERNO SU SUPERFICIE INCLINATA
3 - TRANSITO in copertura		PUNTO DI ACCESSO INTERNO SU SUPERFICIE VERTICALE
		LINEA DI ANCORAGGIO VERTICALE INCLINATA FLESSIBILE (UNI EN 353.2)
		LINEA DI ANCORAGGIO VERTICALE INCLINATA RIGIDA (UNI EN 353.1)
		LINEA DI ANCORAGGIO ORIZZONTALE RIGIDA TIPO D
		LINEA DI ANCORAGGIO ORIZZONTALE FLESSIBILE TIPO C
		ANCORAGGIO STRUTTURALE / PALO
		ANCORAGGIO PUNTUALE A PARETE - TIPO A
		ANCORAGGIO PUNTUALE A TETTO - TIPO A
		GANCIO DI SICUREZZA DA TETTO (UNI EN 517)
		SUCCESSIONE DI ANCORAGGI UTILIZZATI COME PERCORSO
4 - COPERTURA caratteristiche		COPERTURA PRATICABILE PIANA - INCLINATA - FORTEMENTE INCLINATA - CURVA
		AREA SFONDATELE/NON CALPESTABILE (1.2.3...)
		COPERTURA CONTIGUA NON OGGETTO DI INTERVENTO
		LINEA DI PENDENZA della falda rivolta verso il basso P = Percentuale di pendenza - LF = Lunghezza Falda
5 - VALUTAZIONE DEI RISCHI		MINIMA DISTANZA LIBERA DI CADUTA
		BORDO PROTETTO (parapetto)
		BORDO A TRATTENUTA
		BORDO AD ARRESTO CADUTA
		BORDO RAGGIUNGIBILE DAL BASSO (con distanza raggiungibile in sicurezza da piano protetto o non esposto rischio caduta)
<p>PIANTA</p> <p>Area a rischio particolare tipo 1</p> <p>Area a rischio particolare tipo 2</p> <p>Area omogenea a rischio particolare con prescrizioni</p>		